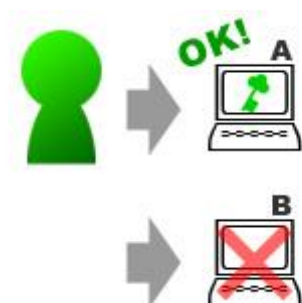


キー転送

「キー」とは EGG のゲームのプレイ権です。キーが保存されている PC でのみ、EGG のゲームがプレイできます。

キーは1ユーザーにひとつしか発行されないため、別の PC でゲームをプレイする場合は、一度キーを EGG サーバーに転送し、新たな PC でキーを再取得を行う必要があります（再取得は自動で行われます）。



・利用できる PC は1コンテンツにつき1台



・キーを転送すれば違う PC でも利用可能に

キー転送の手順

1. EGG ランチャーを起動

商品一覧リストにて、キー転送対象となるコンテンツ行を一度クリックし、コンテンツがダウンロードされている事を確認して下さい。

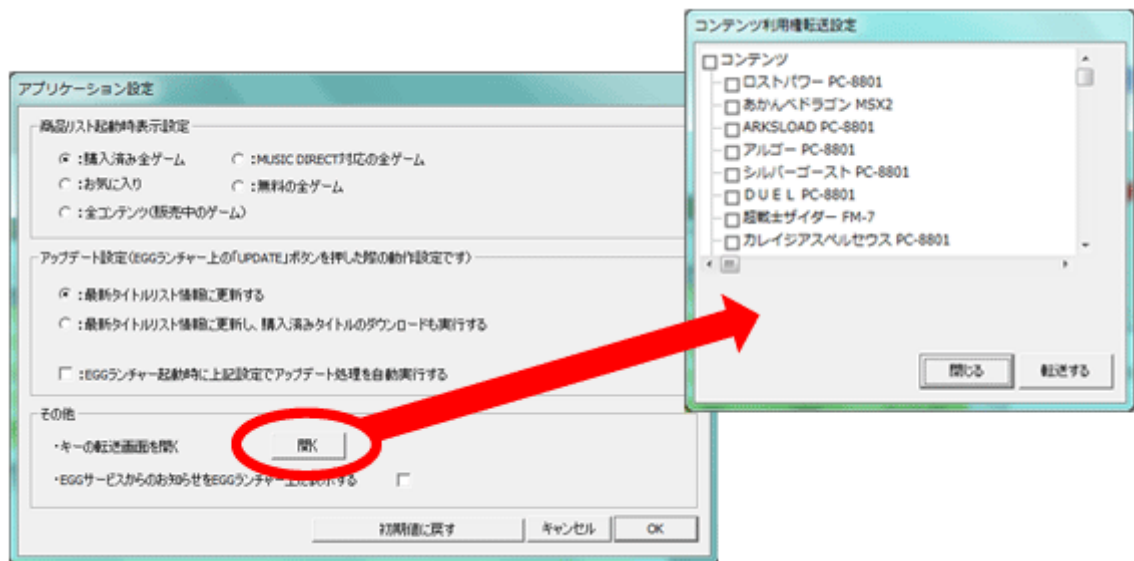
（コンテンツがダウンロードされている場合、リスト左のフロッピーアイコンが黒くなり、画面右の「GAME」「MUSIC」「MANUAL」ボタンのいずれかが緑色になっています）。



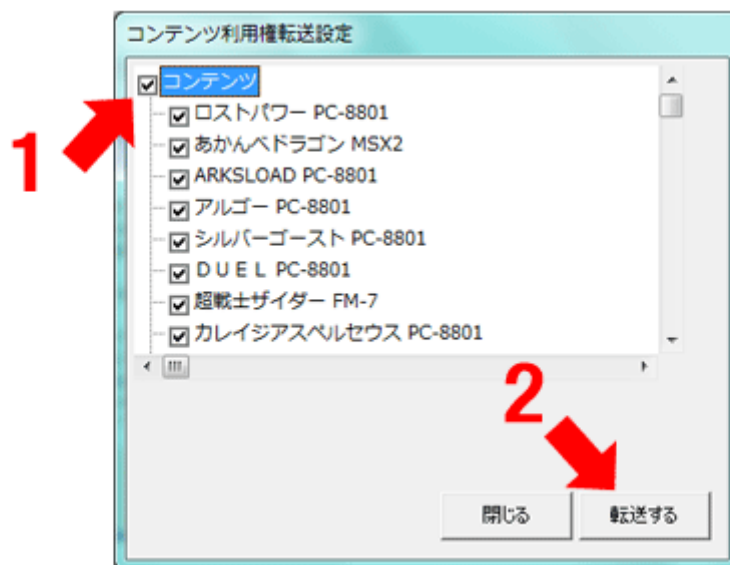
2. EGG ランチャー右下の「アプリケーション設定」ボタンをクリック
アプリケーション設定ダイアログが表示されます。



3. 画面左下の「キーを転送する」ボタンをクリック
コンテンツ利用権返却設定ダイアログが表示されます。



4. チェックボックスをクリックし、画面右下の「転送」ボタンをクリック
コンテンツが表示されます。
個々のタイトルについてキーを転送することも可能です。



5. 画面右下の「閉じる」ボタンをクリックし、コンテンツ利用権転送設定ダイアログを閉じる
6. アプリケーション設定ダイアログにて、画面右下の「OK」ボタンをクリックし、アプリケーション設定ダイアログを閉じる

7. キー転送処理が行われます。

処理の後「データ受信に失敗しました。ゲーム権転送はできませんでした(DCP:219)」というメッセージが表示されませんでしたら、キー転送は正常に行われた事となります。