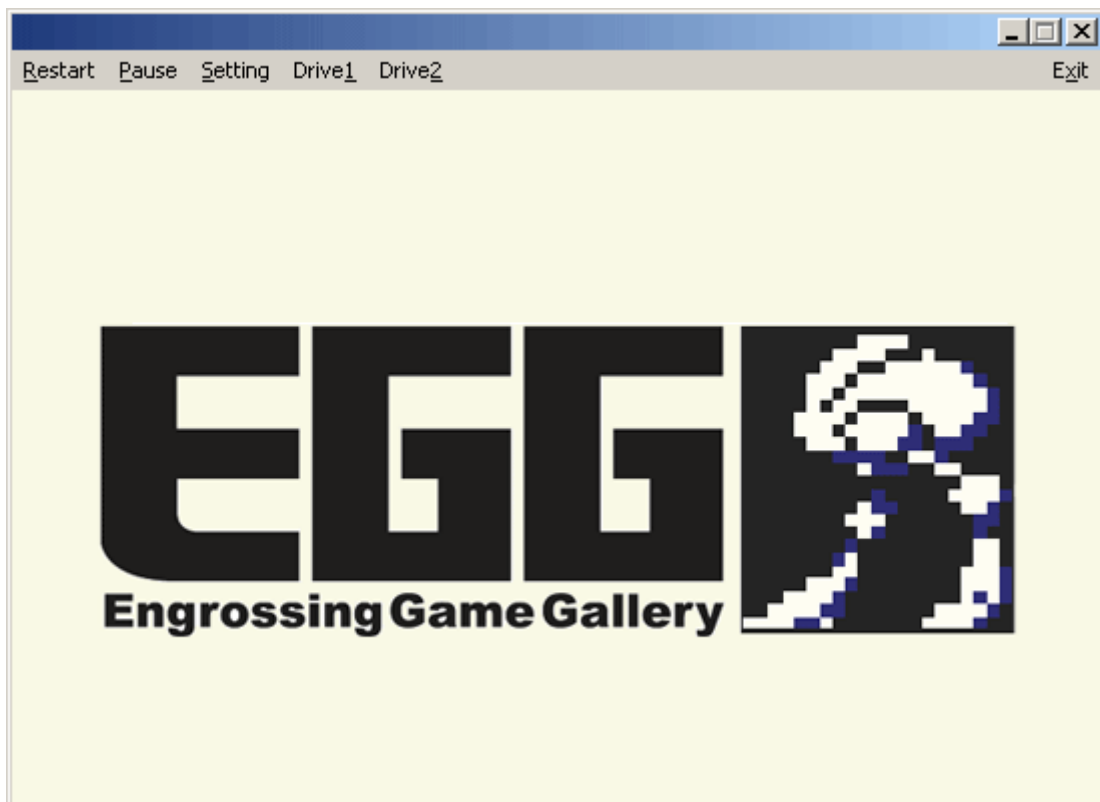


ゲームの操作説明(旧バージョン)

メイン画面での操作

ゲームを起動するとメイン画面がたち上がり、ゲームがスタートします。
メニューバーにある項目をクリックすることにより各機能が動作します。

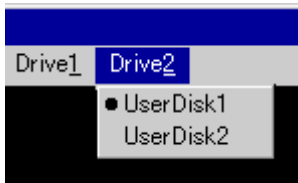


各機能の説明

メニュー	ホットキー	機能
Restart	[ALT]+[R]	リセットボタンに相当。
Pause	[ALT]+[P]	押下する毎に一時停止／一時停止解除。
Setting	[ALT]+[S]	設定画面を表示する。
Drive1	[ALT]+[1]	FDドライブ 1 台目。
Drive2	[ALT]+[2]	FDドライブ 2 台目。

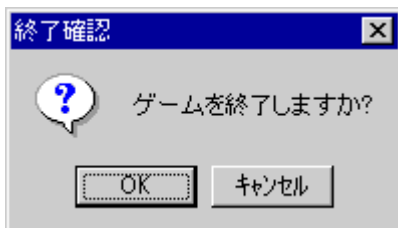
Mouse	[ALT]+[BS]	マウスの有効／無効切り替え。 (マウスが必要なゲームのみ)
Exit	[ALT]+[E]	終了確認ポップアップを表示。 [×]ボタンも同じ動作。
--	[ALT]+[Enter]	フルスクリーン／ウィンドウ切り替え。

[Drive]メニュー



ディスクイメージを入れ替える場合に使用します。

終了確認ポップアップ

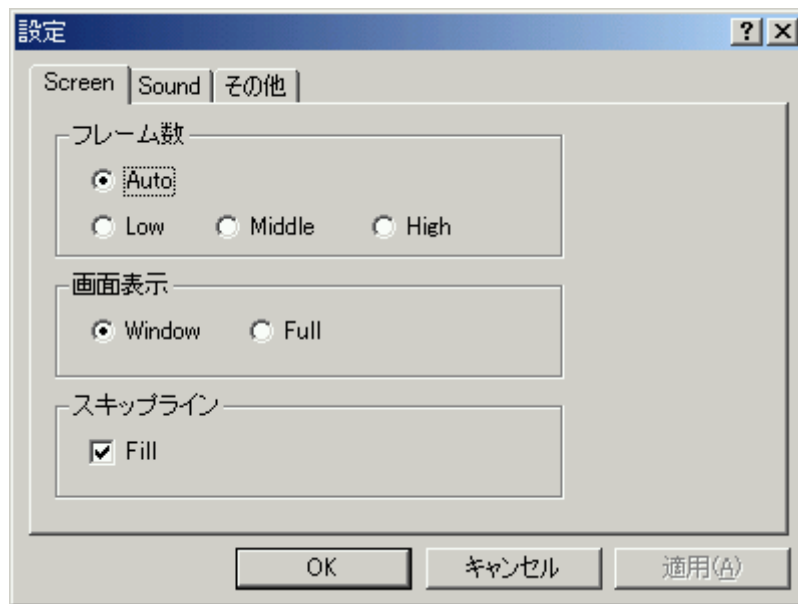


設定画面の「リセット及び終了の際に確認をとる」にチェックが入っていると表示されます。

設定画面の説明

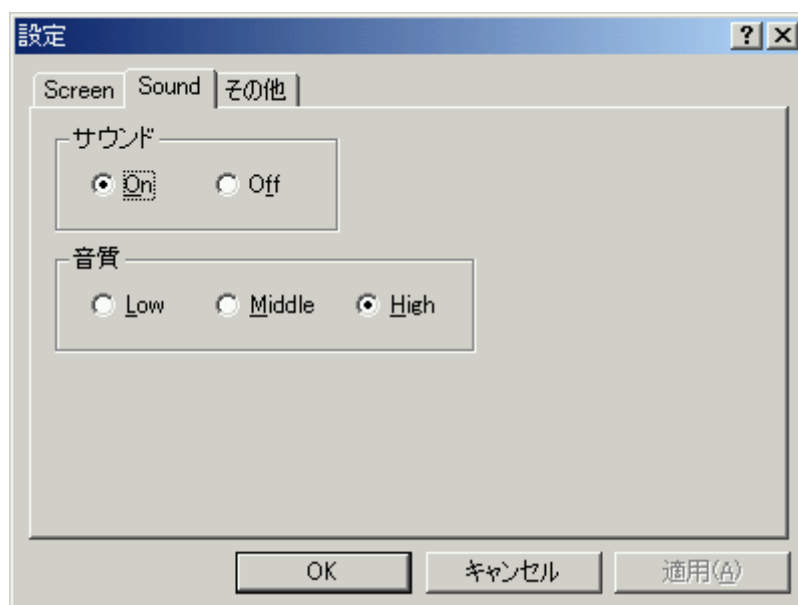
メニューバーの[Setting]メニューをクリックすると設定画面が表示されます。
各項目の選択肢をチェックすることにより、プレイ環境をカスタマイズすることができます。

Screen タブの内容



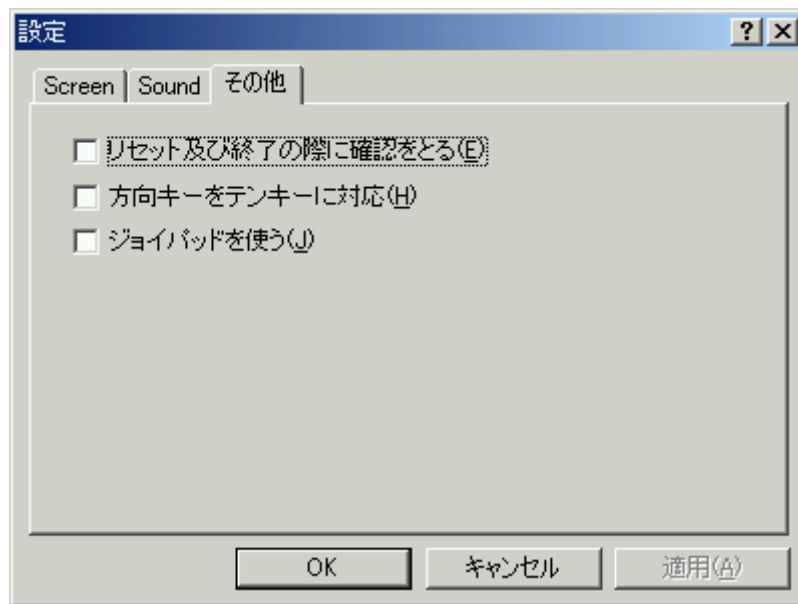
項目	部品	選択	機能
フレーム数	ラジオボタン	Auto	フレーム数を Auto に設定。
		Low	フレーム数を 1/8 に設定。
		Middle	フレーム数を 1/2 に設定。
		High	フレーム数を 1/1 に設定。
画面表示	ラジオボタン	Window	ウインドウモード。
		Full	フルスクリーンモード。
スキップライン	チェックボックス	Fill	チェック時は線間補完を行う。 (デフォルトは Fill)

Sound タブの内容



項目	部品	選択	機能
サウンド	ラジオボタン	ON	サウンドを ON にする。
		OFF	サウンドを OFF にする。
音質	ラジオボタン	Low	音質を 11KHz に設定。
		Middle	音質を 22KHz に設定。
		High	音質を 44KHz に設定。

その他タブの内容



部品	機能
チェックボックス	リセット及び終了の際に確認をとる
	方向キーをテンキーに対応
	ジョイパッドを使う

- ※ 設定画面が表示されている間は強制的に Pause 状態になります。
- ※ 変更された設定は[OK]ボタン押下時に反映されます。

ソフトウェアの動作環境について

下記環境以外ではサポート対象外となりますのでご了承下さい。

PC-6001/X1/FM77/FM77AV タイトルについてはこちら

Windows95/98/Me/NT/2000

Celeron600MHz 以上 (800MHz 以上推奨)

DirectX5 以降対応のサウンドカード

16ビットカラー・640×480ドットの表示が可能なビデオカード

MSX/MSX2/MSX2+タイトルについてはこちら

Windows98/98SE/Me/2000/XP

Celeron500MHz 以上 (800MHz 以上推奨)

DirectX5 以降対応のサウンドカード

16ビットカラー・640×480ドットの表示が可能なビデオカード

※16bit カラーモード以外で動作させた場合、正常に動作しない場合があります。

ジョイパッド対応

X68000 タイトルについてはこちら

Windows98/98SE/Me/2000/XP

CPU クロック 1GHz 以上

DirectX5 以降対応のサウンドカード

16ビットカラー・640×480ドットの表示が可能なビデオカード

※16bit カラーモード以外で動作させた場合、正常に動作しない場合があります。

ジョイパッド対応

メガドライブタイトルについてはこちら

Windows95/98/Me/NT/2000

Celeron600MHz 以上 (800MHz 以上推奨)

DirectX5 以降対応のサウンドカード

16ビットカラー・640×480ドットの表示が可能なビデオカード

ジョイパッド対応