

プロキシ設定ツールについて

プロキシ設定ツールのインストール、利用手順

特殊な環境下(企業や学校等のネットワーク環境)ではEGGランチャーの通信が正常に行えない場合が御座います。そのような場合、下記の手順に従いプロキシ設定ツールをお試しください。

1. ダウンロード

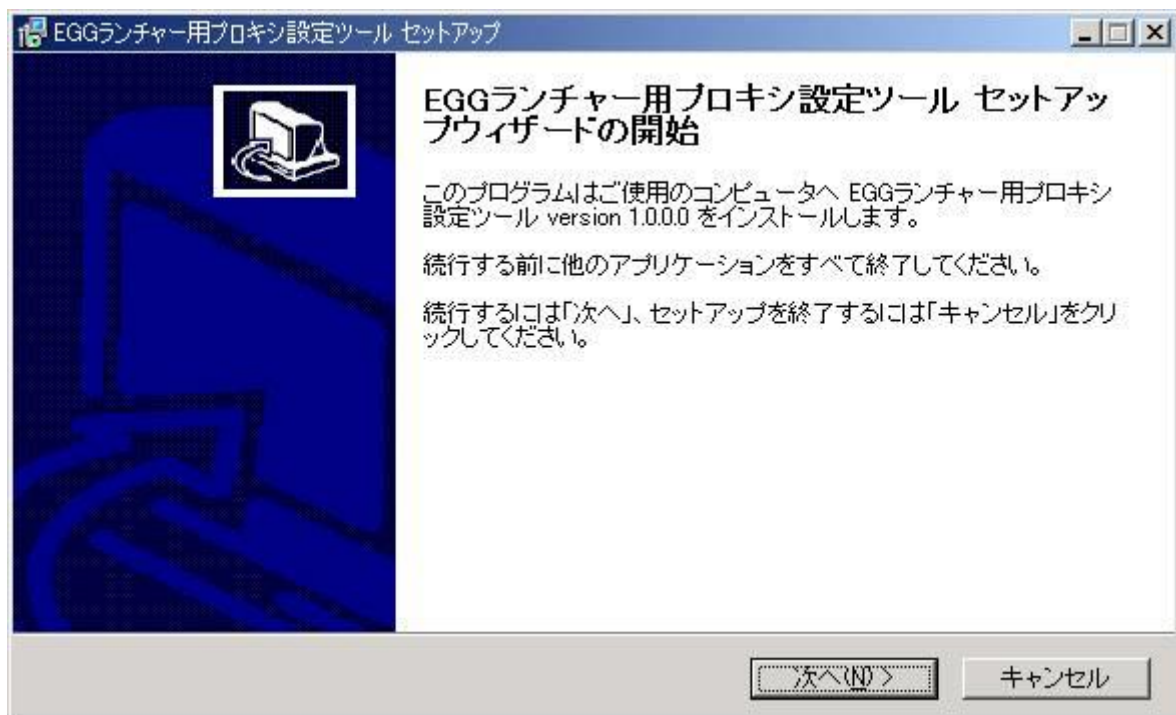
以下のリンクから proxy_setup.exe をダウンロードして下さい。

[proxy_setup.exe](#)

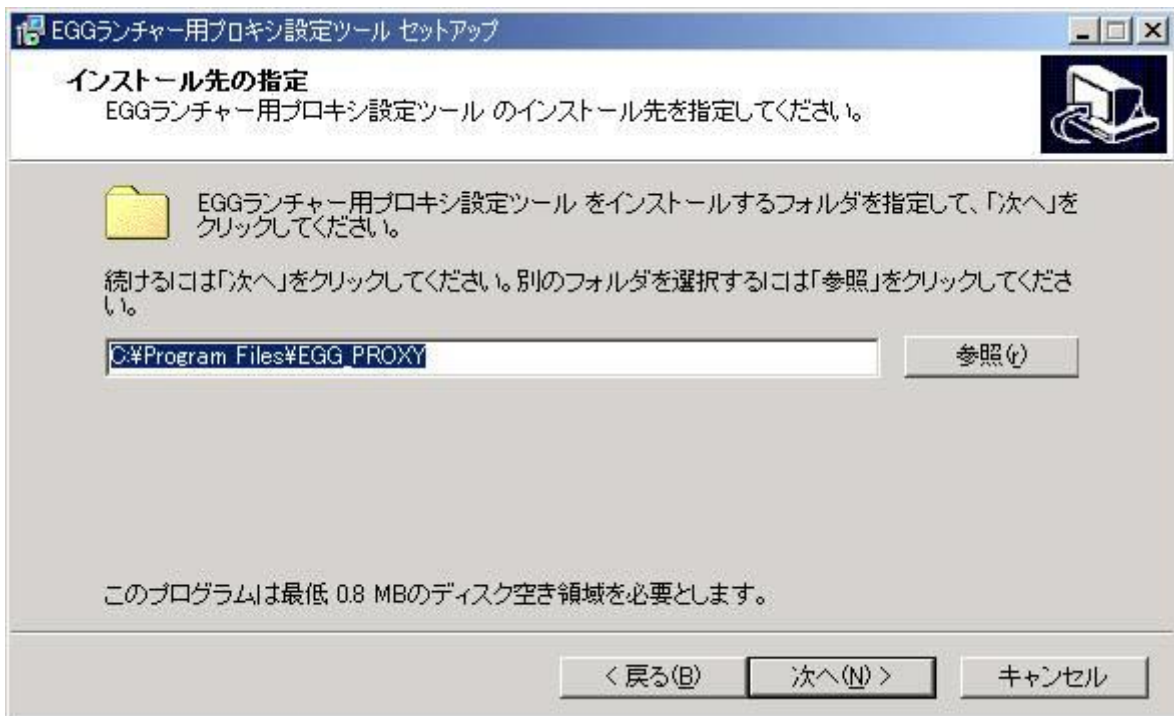
2. インストール

proxy_setup.exe をダブルクリックして下さい。

以下の画面が表示されます。「次へ」をクリックして下さい。



インストール先を指定し、「次へ」をクリックして下さい。



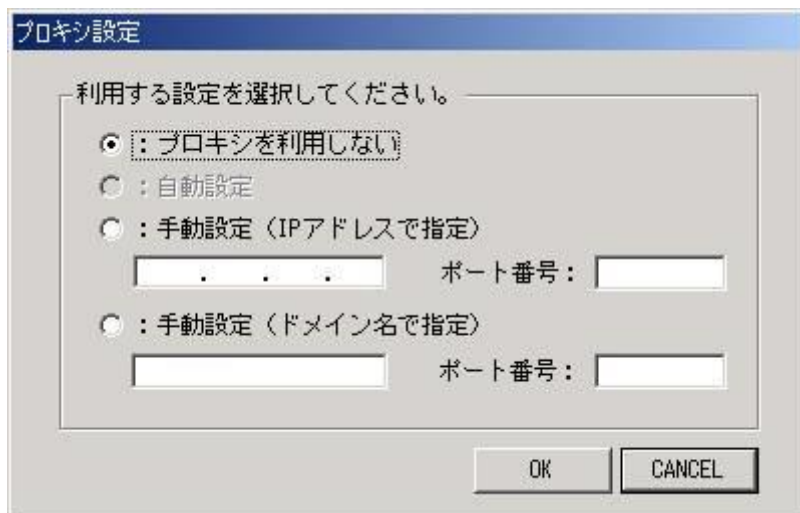
「完了」ボタンをクリックして下さい。インストールは完了となります。



3. プロキシ情報の設定

「スタートメニュー」-「プログラム」-「EGG ランチャープロキシ設定ツール」の「プロキシ設定ツール」項目をクリックして下さい。

プロキシ設定ダイアログが表示されます。



ケース1.

プロキシを利用しない場合は、「プロキシを利用しない」左のチェックを ON にし、画面右下の「OK」ボタンをクリックして下さい。

ケース2.

Internet Explorer でのプロキシ設定を利用する場合は、「自動設定」左のチェックを ON にし、画面右下の「OK」ボタンをクリックして下さい。

ただし、場合によっては Internet Explorer にてプロキシ設定を行っているにもかかわらず自動設定左のチェックが灰色になる事があります。

その場合は手動設定(ケース3、4)を行うか、プロキシを利用しない(ケース1)を行って下さい。

ケース3.

IP アドレスで記述されたプロキシサーバを利用する場合は、「手動設定 (IP アドレスで指定)」左のチェックを ON にし、IP アドレス・ポート番号を設定後、画面右下の「OK」ボタンをクリックして下さい。

ケース4.

ドメイン名で記述されたプロキシサーバを利用する場合は、「手動設定 (ドメイン名で指定)」左のチェックを ON にし、ドメイン名・ポート番号を設定後、画面右下の「OK」ボタンをクリックして下さい。

プロキシ設定ツールでプロキシ設定を行った場合、以降全ての EGG ランチャーのサーバ通信にプロキシ情報が利用されます。